

CALLE



CALLE





Vivienda 1  
Planta baja



Planta alta

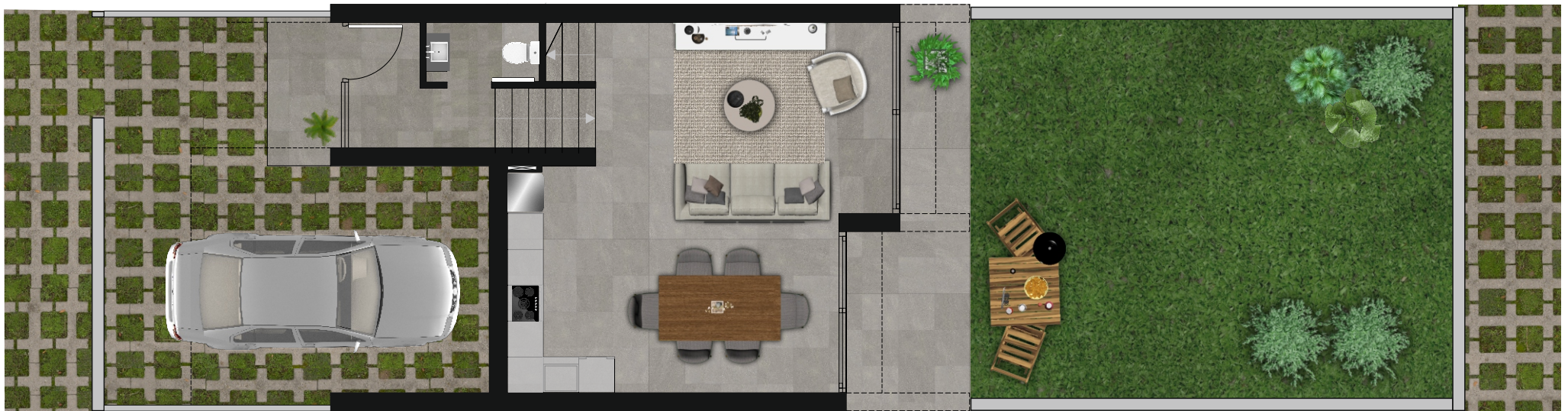


Planta Azotea

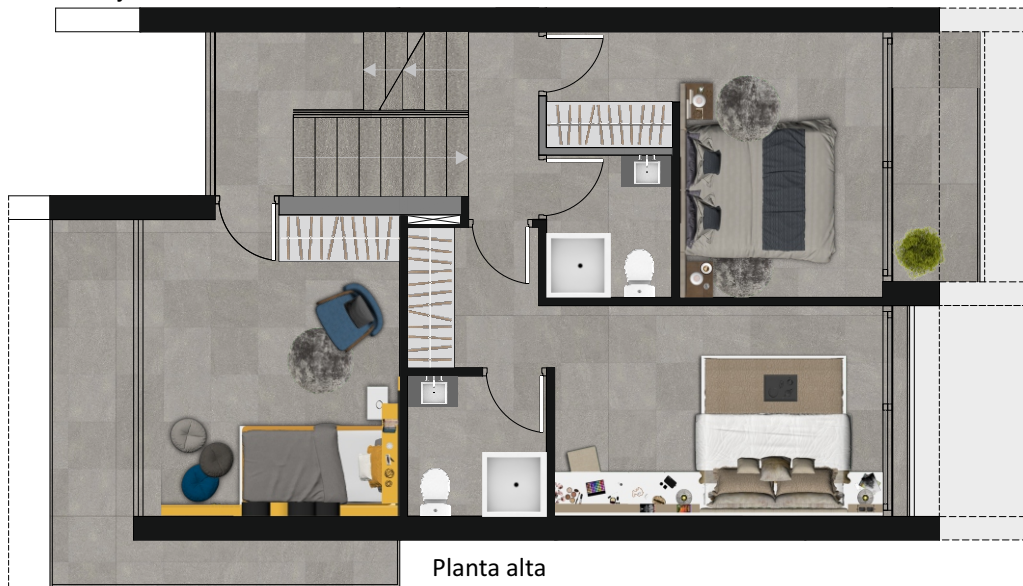
RESIDENCIAL EL PARAISO		VIVIENDA 1	
Parcela de uso privado	144,76 m2	3 HABITACIONES	
Superficie útil de vivienda y garaje cubierto	127,85 m2	2 BANOS	
Superficie útil solárium	9,32 m2	1 ASEO	
		SOLARIUM	
		GARAJE PRIVADO	
<b>SUPERFICIE CONSTRUIDA</b>		<b>ZONA COMUNITARIA</b>	
Garaje	18,75 m2	PISCINA	
Planta baja vivienda	45,35 m2	PADEL	
Planta primera vivienda	59,46 m2	JARDINES	
Planta torreón vivienda	8,84 m2		
Superficie construida Total	132,40 m2		

\*Las imágenes mostradas no hacen referencia al valor contractual

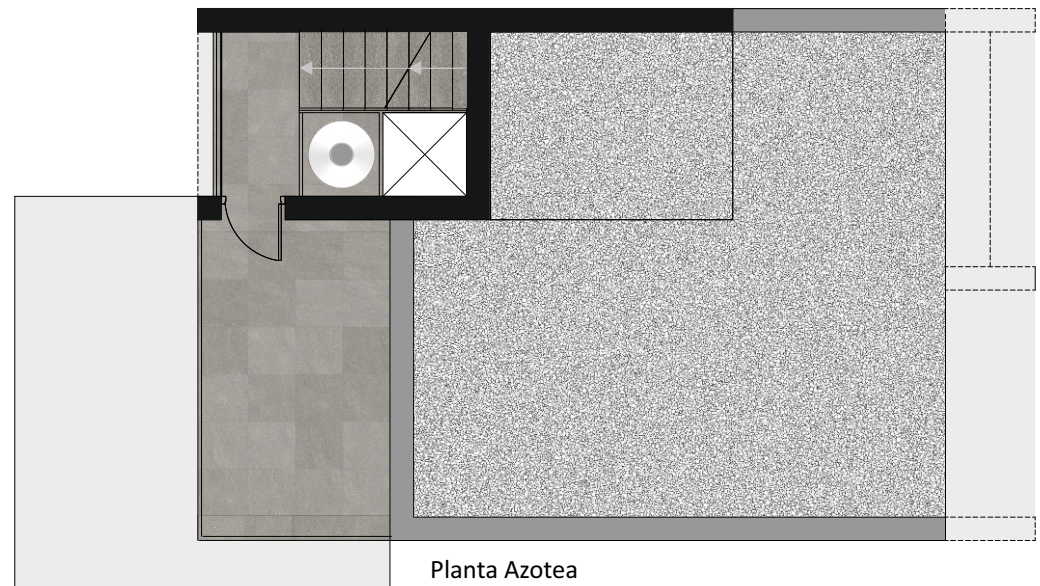




Vivienda 2  
Planta baja



Planta alta



Planta Azotea

**ZOROM**  
ACTIVO

\*Las imágenes mostradas no hacen referencia al valor contractual

RESIDENCIAL EL PARAISO		VIVIENDA 2	
Parcela de uso privativo	144,64 m <sup>2</sup>	3 HABITACIONES	
Superficie útil de vivienda y garaje cubierto	135,74 m <sup>2</sup>	2 BANOS	
Superficie útil solárium	9,32 m <sup>2</sup>	1 ASEO	
		SOLARIUM	
		GARAJE PRIVADO	
<b>SUPERFICIE CONSTRUIDA</b>		<b>ZONA COMUNITARIA</b>	
Garaje	21,47 m <sup>2</sup>	PISCINA	
Planta baja vivienda	46,84 m <sup>2</sup>	PADEL	
Planta primera vivienda	67,18 m <sup>2</sup>	JARDINES	
Planta torreón vivienda	8,84 m <sup>2</sup>		
Superficie construida Total	144,33 m <sup>2</sup>		





Vivienda 3  
Planta baja



Planta alta



Planta Azotea

**ZOROM**  
ACTIVO

\*Las imágenes mostradas no hacen referencia al valor contractual

RESIDENCIAL EL PARAISO		VIVIENDA 3	
Parcela de uso privativo	144,42 m2	3 HABITACIONES	
Superficie útil de vivienda y garaje cubierto	131,56 m2	2 BAÑOS	
Superficie útil solárium	9,32 m2	1 ASEO	
		SOLÁRIUM	
		GARAJE PRIVADO	
		PISCINA	
		PADEL	
		JARDINES	
<b>SUPERFICIE CONSTRUIDA</b>		<b>ZONA COMUNITARIA</b>	
Garaje	18,75 m2		
Planta baja vivienda	47,44 m2		
Planta primera vivienda	59,46 m2		
Planta torreón vivienda	8,84 m2		
Superficie construida Total	144,42 m2		





Vivienda 4  
Planta baja



Planta alta



Planta Azotea

**ZOROM**  
ACTIVO

\*Las imágenes mostradas no hacen referencia al valor contractual

RESIDENCIAL EL PARAISO		VIVIENDA 4	
Parcela de uso privativo	141,21 m <sup>2</sup>	3 HABITACIONES	
Superficie útil de vivienda y garaje cubierto	128,60 m <sup>2</sup>	2 BANOS	
Superficie útil solárium	9,32 m <sup>2</sup>	1 ASEO	
		SOLARIUM	
		GARAJE PRIVADO	
<b>SUPERFICIE CONSTRUIDA</b>		<b>ZONA COMUNITARIA</b>	
Garaje	21,03 m <sup>2</sup>	PISCINA	
Planta baja vivienda	43,95 m <sup>2</sup>	PADEL	
Planta primera vivienda	65,56 m <sup>2</sup>	JARDINES	
Planta torreón vivienda	8,84 m <sup>2</sup>		
Superficie construida Total	139,38 m <sup>2</sup>		



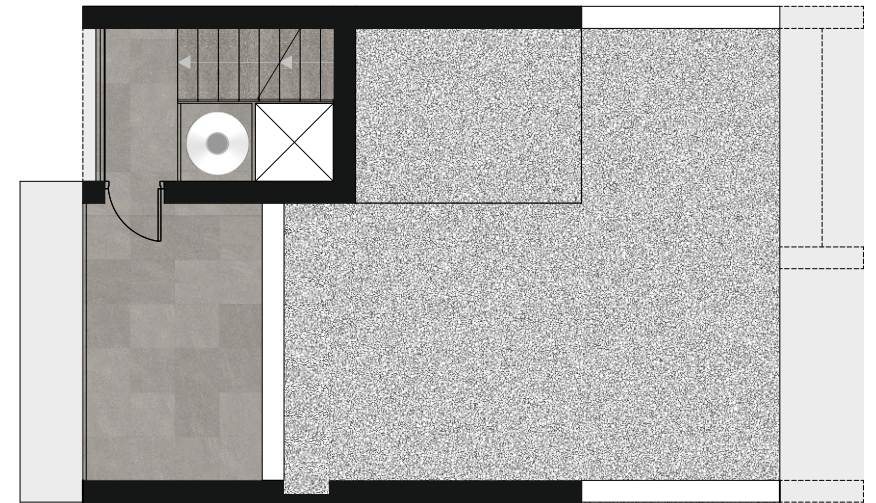


Vivienda 5

Planta baja



Planta alta



Planta Azotea

**ZOROM**  
ACTIVO

\*Las imágenes mostradas no hacen referencia al valor contractual

RESIDENCIAL EL PARAISO		VIVIENDA 5	
Parcela de uso privativo	141,27m2	3 HABITACIONES	
Superficie útil de vivienda y garaje cubierto	131,56 m2	2 BAÑOS	
Superficie útil solárium	9,32 m2	1 ASEO	
		SOLÁRIUM	
		GARAJE PRIVADO	
<b>SUPERFICIE CONSTRUIDA</b>		<b>ZONA COMUNITARIA</b>	
Garaje	18,75 m2	PISCINA	
Planta baja vivienda	45,98 m2	PADEL	
Planta primera vivienda	58,39 m2	JARDINES	
Planta torreón vivienda	8,84 m2		
Superficie construida Total	131,96 m2		

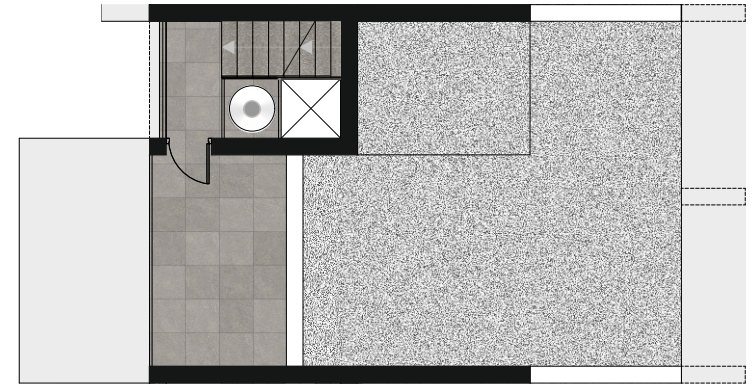




Vivienda 6  
Planta baja



Planta alta



Planta Azotea

**ZOROM**  
ACTIVO

\*Las imágenes mostradas no hacen referencia al valor contractual

RESIDENCIAL EL PARAISO		VIVIENDA 6
Parcela de uso privativo	266,63 m <sup>2</sup>	3 HABITACIONES
Superficie útil de vivienda y garaje cubierto	131,43 m <sup>2</sup>	2 BAÑOS
Superficie útil solárium	9,92 m <sup>2</sup>	1 ASEO
		SOLARIUM
		GARAJE PRIVADO
		ZONA COMUNITARIA
<b>SUPERFICIE CONSTRUIDA</b>		
Garaje	21,47 m <sup>2</sup>	PISCINA
Planta baja vivienda	44,67 m <sup>2</sup>	PADEL
Planta primera vivienda	67,18 m <sup>2</sup>	JARDINES
Planta torreón vivienda	8,84 m <sup>2</sup>	
Superficie construida Total	142,16 m <sup>2</sup>	

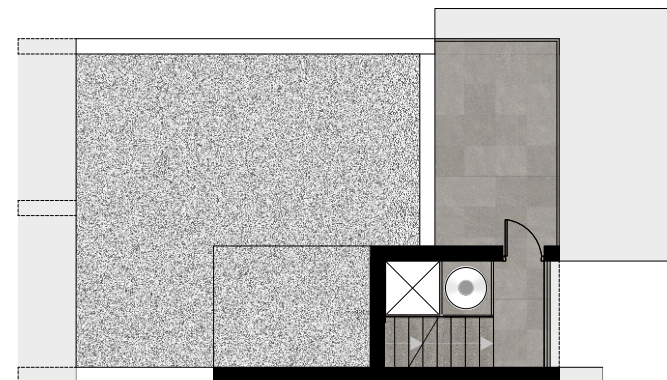




Vivienda 7  
Planta baja



Planta alta



Planta Azotea

**ZOROM**  
ACTIVO

\*Las imágenes mostradas no hacen referencia al valor contractual

RESIDENCIAL EL PARAISO		VIVIENDA 7
Parcela de uso privativo	219,67 m2	3 HABITACIONES
Superficie útil de vivienda y garaje cubierto	132,52 m2	2 BAÑOS
Superficie útil solárium	11,54 m2	1 ASEO
		SOLÁRIUM
		GARAJE PRIVADO
		ZONA COMUNITARIA
<b>SUPERFICIE CONSTRUIDA</b>		<b>PISCINA</b>
Garaje	21,65 m2	PADEL
Planta baja vivienda	44,02 m2	JARDINES
Planta primera vivienda	69,44 m2	
Planta torreón vivienda	7,88 m2	
Superficie construida Total	142,99 m2	

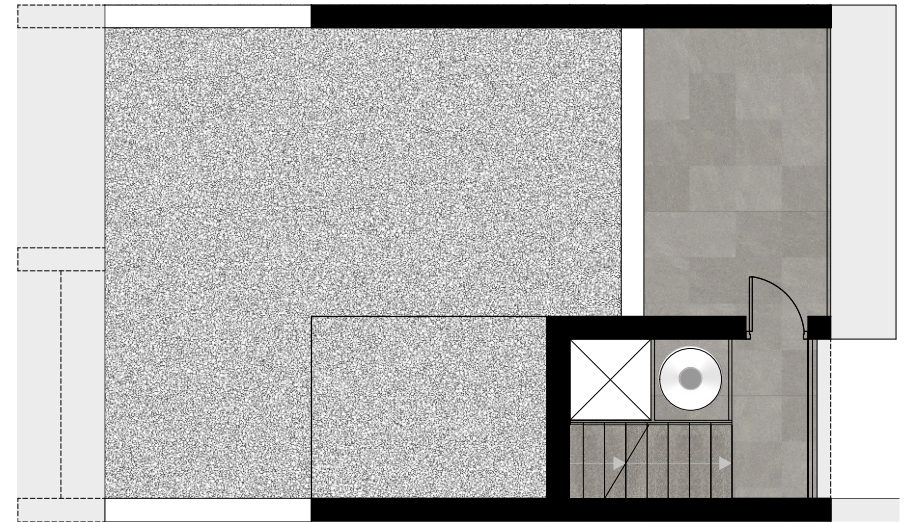




Vivienda 8  
Planta baja



Planta alta



Planta Azotea

**ZOROM**  
ACTIVO

\*Las imágenes mostradas no hacen referencia al valor contractual

RESIDENCIAL EL PARAISO		VIVIENDA 8
Parcela de uso privativo	138,98 m <sup>2</sup>	3 HABITACIONES
Superficie útil de vivienda y garaje cubierto	132,68 m <sup>2</sup>	2 BAÑOS
Superficie útil solárium	10,84 m <sup>2</sup>	1 ASEO
		SOLÁRIUM
		GARAJE PRIVADO
		PISCINA
		PADEL
		JARDINES
<b>SUPERFICIE CONSTRUIDA</b>		<b>ZONA COMUNITARIA</b>
Garaje	18,87 m <sup>2</sup>	
Planta baja vivienda	45,34 m <sup>2</sup>	
Planta primera vivienda	61,31m <sup>2</sup>	
Planta torreón vivienda	7,88 m <sup>2</sup>	
Superficie construida Total	133,40 m <sup>2</sup>	





Vivienda 9  
Planta baja



Planta alta



Planta Azotea

**ZOROM**  
ACTIVO

\*Las imágenes mostradas no hacen referencia al valor contractual

RESIDENCIAL EL PARAISO		VIVIENDA 9	
Parcela de uso privativo	138,98 m2	3 HABITACIONES	
Superficie útil de vivienda y garaje cubierto	129,69 m2	2 BAÑOS	
Superficie útil solárium	10,84 m2	1 ASEO	
		SOLÁRIUM	
		GARAJE PRIVADO	
<b>SUPERFICIE CONSTRUIDA</b>		<b>ZONA COMUNITARIA</b>	
Garaje	21,15 m2	PISCINA	
Planta baja vivienda	43,31 m2	PADEL	
Planta primera vivienda	67,83 m2	JARDINES	
Planta torreón vivienda	7,88 m2		
Superficie construida Total	140,17 m2		

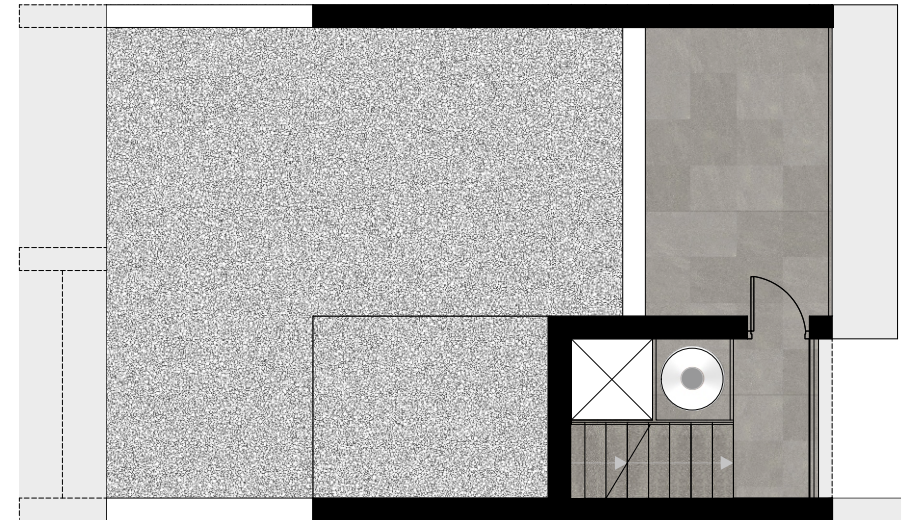




Vivienda 10  
Planta baja



Planta alta



Planta Azotea

RESIDENCIAL EL PARAISO		VIVIENDA 10	
Parcela de uso privativo	191,38 m2	3 HABITACIONES	
Superficie útil de vivienda y garaje cubierto	132,68 m2	2 BAÑOS	
Superficie útil solárium	10,84 m2	1 ASEO	
		SOLÁRIUM	
		GARAJE PRIVADO	
		PISCINA	
		PADEL	
		JARDINES	
<b>SUPERFICIE CONSTRUIDA</b>		<b>ZONA COMUNITARIA</b>	
Garaje	18,87 m2		
Planta baja vivienda	46,83 m2		
Planta primera vivienda	62,68 m2		
Planta torreón vivienda	7,88 m2		
Superficie construida Total	136,26 m2		

\*Las imágenes mostradas no hacen referencia al valor contractual





Vivienda 11  
Planta baja



Planta alta



Planta Azotea

RESIDENCIAL EL PARAISO		VIVIENDA 11	
Parcela de uso privativo	191,39 m <sup>2</sup>	3 HABITACIONES	
Superficie útil de vivienda y garaje cubierto	131,78 m <sup>2</sup>	2 BANOS	
Superficie útil solárium	11,54 m <sup>2</sup>	1 ASEO	
		SOLARIUM	
		GARAJE PRIVADO	
<b>SUPERFICIE CONSTRUIDA</b>		<b>ZONA COMUNITARIA</b>	
Garaje	19,37 m <sup>2</sup>	PISCINA	
Planta baja vivienda	44,02 m <sup>2</sup>	PADEL	
Planta primera vivienda	62,69 m <sup>2</sup>	JARDINES	
Planta torreón vivienda	7,88 m <sup>2</sup>		
Superficie construida Total	133,96 m <sup>2</sup>		

\*Las imágenes mostradas no hacen referencia al valor contractual





Vivienda 12  
Planta baja



Planta alta



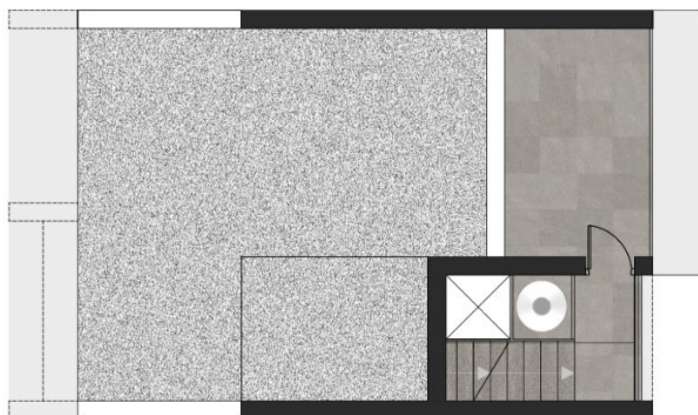
Planta Azotea

RESIDENCIAL EL PARAISO		VIVIENDA 12	
Parcela de uso privativo	138,98 m <sup>2</sup>	3 HABITACIONES	
Superficie útil de vivienda y garaje cubierto	129,69 m <sup>2</sup>	2 BANOS	
Superficie útil solárium	10,84 m <sup>2</sup>	1 ASEO	
		SOLARIUM	
		GARAJE PRIVADO	
		ZONA COMUNITARIA	
<b>SUPERFICIE CONSTRUIDA</b>		<b>SUPERFICIE CONSTRUIDA</b>	
Garaje	21,15 m <sup>2</sup>	PISCINA	
Planta baja vivienda	43,21 m <sup>2</sup>	PADEL	
Planta primera vivienda	67,83 m <sup>2</sup>	JARDINES	
Planta torreón vivienda	7,88 m <sup>2</sup>		
Superficie construida Total	140,07 m <sup>2</sup>		

\*Las imágenes mostradas no hacen referencia al valor contractual



Vivienda 13  
Planta baja



Planta alta

zoromes



Planta Azotea

RESIDENCIAL EL PARAISO		VIVIENDA 13	
Parcela de uso privativo	228,04 m2	3 HABITACIONES	
Superficie útil de vivienda y garaje cubierto	132,68 m2	2 BANOS	
Superficie útil solárium	10,84 m2	1 ASEO	
		SOLARIUM	
		GARAJE PRIVADO	
<b>SUPERFICIE CONSTRUIDA</b>		<b>ZONA COMUNITARIA</b>	
Garaje	18,87 m2	PISCINA	
Planta baja vivienda	46,83 m2	PADEL	
Planta primera vivienda	62,68 m2	JARDINES	
Planta torreón vivienda	7,88 m2		
Superficie construida Total	136,26 m2		

\*Las imágenes mostradas no hacen referencia al valor contractual



Vivienda 14  
Planta baja



Planta Azotea

zoramés



Planta alta

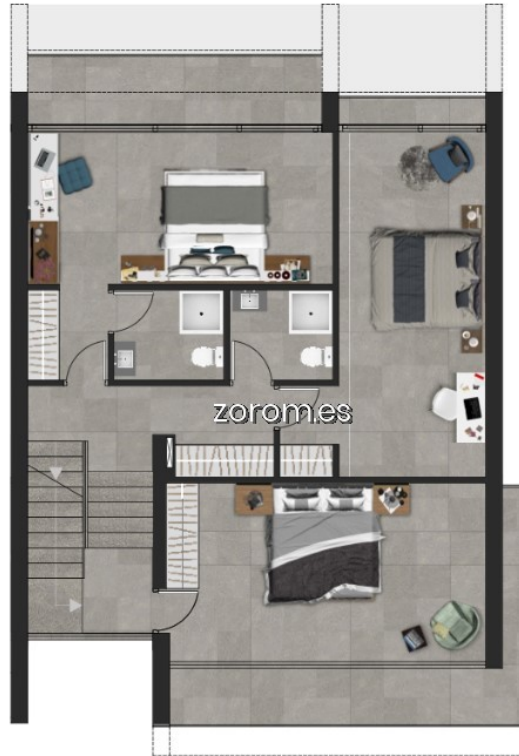
RESIDENCIAL EL PARAISO		VIVIENDA 14	
Parcela de uso privativo	228,04 m2	3 HABITACIONES	
Superficie útil de vivienda y garaje cubierto	132,52m2	2 BAÑOS	
Superficie útil solárium	11,54 m2	1 ASEO	
		SOLÁRIUM	
		GARAJE PRIVADO	
<b>SUPERFICIE CONSTRUIDA</b>		<b>ZONA COMUNITARIA</b>	
Garaje	21,65 m2	PISCINA	
Planta baja vivienda	44,02 m2	PADEL	
Planta primera vivienda	69,44 m2	JARDINES	
Planta torreón vivienda	7,88m2		
Superficie construida Total	142,99 m2		

\*Las imágenes mostradas no hacen referencia al valor contractual





Vivienda 17  
Planta baja



Planta alta



Planta Azotea

RESIDENCIAL EL PARAISO		VIVIENDA 17	
Parcela de uso privativo	246,90 m <sup>2</sup>	3 HABITACIONES	
Superficie útil de vivienda y garaje cubierto	195,26 m <sup>2</sup>	2 BAÑOS	
Superficie útil solárium	17,16 m <sup>2</sup>	1 ASEO	
		SOLÁRIUM	
		GARAJE PRIVADO	
<b>SUPERFICIE CONSTRUIDA</b>		<b>ZONA COMUNITARIA</b>	
Garaje	32,25 m <sup>2</sup>	PISCINA	
Planta baja vivienda	65,37 m <sup>2</sup>	PADEL	
Planta primera vivienda	95,25m <sup>2</sup>	JARDINES	
Planta torreón vivienda	8,44 m <sup>2</sup>		
Superficie construida Total	201,31 m <sup>2</sup>		

\*Las imágenes mostradas no hacen referencia al valor contractual